

Das Dienstleistungsangebot der SL-Magdeburg gGmbH



Wir sind Ihr kompetenter Partner

- für** Schweißerausbildung im MAG-Schweißen, WIG-Schweißen, E-Schweißen, Gas-Schweißen UP-Schweißen und Bolzen-Schweißen
- für** Ausbildung zur Flammrichtfachkraft
- für** Qualifikation zum Sichtprüfer nach DIN EN ISO 9712
- für** Qualifikation zum Internationalem Schweißfachmann und Schweißpraktiker
- für** Schweißerausbildung und –prüfung nach Druckgeräterichtlinie 2014/68/EU und DIN EN ISO 9606



Wir sind autorisierter Dienstleister

- als** Anerkannte unabhängige Überwachungsstelle nach Landesbauordnung
- für** Betriebszertifizierungen nach DIN EN 1090, DIN EN ISO 3834 und DIN EN ISO 17660
- für** Begutachtung von Schadensfällen
- für** Werkstoff- und Schweißnahtprüfungen
- für** Ergänzende Werkstoffprüfungen (z-Güten, Aufschweißbiegeversuch, Warmzugversuch)
- für** Schweißverfahrensprüfungen u. Arbeitsproben
- für** Nachtestierung für alle Abnahmeorganisationen

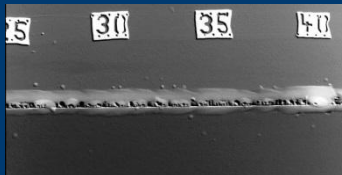


Schweißtechnische Lehranstalt Magdeburg gGmbH

An der Sülze 7
39179 Barleben
Telefon: 039203/761-0
Telefax: 039203/761-55
E-Mail: info@sl-magdeburg.de

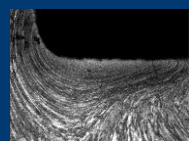
www.sl-magdeburg.de

Das Dienstleistungsangebot unseres akkreditierten Prüflabors



Wir bieten Ihnen individuelle Beratung, die komplette Durchführung der Prüfungen, die Organisation der eventuell notwendigen Sachverständigenabnahmen sowie die Erstellung der vollständigen und vorschriftengerechten Dokumentation.

- Schweißverfahrensprüfungen und Prüfung von Betonstahl- und Bolzenschweißverbindungen
- Nachattestierungen für alle Abnahmeorganisationen
- Aufschweißbiegeversuche
- Zugversuche einschließlich Warmzugversuche und Zugversuche in Dickenrichtung (z-Güten)
- Falt- und Biegeversuche
- Kerbschlagbiegeversuche (auch im Tieftemperaturbereich bis -196 °C)
- Härteprüfungen (Brinell, Vickers, Rockwell) stationär oder direkt vor Ort
- Metallographische Untersuchungen wie etwa Makro- / Mikroschliffuntersuchungen, Korngrößenbestimmung, Korrosionsuntersuchungen
- Stationäre und mobile Spektralanalyse
- Werkstoffuntersuchungen für Schadensfallbeurteilungen
- Werkstoff- und Schweißnahtprüfungen mittels Durchstrahlungs-, Ultraschall-, Magnetpulver- und Farbeindringprüfungen oder Endoskopieuntersuchungen



Schweißtechnische Lehranstalt Magdeburg
Gemeinnützige GmbH

An der Sülze 7
39179 Barleben

Ihre Ansprechpartnerin



Dipl.-Ing. IWE Petra Töpfke, Leiterin Prüflabor

Tel.: 039203 761 - 50

Fax: 039203 761 - 55

E-Mail: toefke@sl-magdeburg.de

Das Dienstleistungsangebot der unabhängigen Überwachungsstelle



Wir bieten Ihnen projektbezogene Beratungsdienstleistungen, Überwachungs- und Prüfdienstleistungen für Neubauten und Bestandsbauwerke einschließlich zugehöriger Dokumentationen, die Erstellung von Schadensgutachten sowie unabhängige Sachverständigendienstleistungen.



- Abnahme im Einzelfall nach Landesbauordnung
- Bauwerksprüfungen in Anlehnung an DIN 1076
- Überwachung von prüfpflichtigen Bauwerkskomponenten und Bauteilen (z.B. Kranbahnträger nach DIN EN 1993-6)
- Fertigungskontrolle im Werk und auf der Baustelle
- Schadensfalluntersuchungen
- Gutachten als unabhängige Sachverständige (öffentlich bestellte und vereidigte Sachverständige)
- Betriebszulassungen nach DIN EN 1090 für Stahl- und Aluminiumkonstruktionen (als kooperierendes Mitglied des DVS Zert)
- Betriebszulassungen nach DIN EN 17660 (Betonstahlschweißen)
- Betriebszulassung nach DIN EN ISO 3834 (Schweißkonstruktionen)
- Mitarbeit / Mitglied in diversen Normungsgremien und Normungsausschüssen (z.B. EN 1090; DIN EN 1993-6 „Kranbahnträger“)

Schweißtechnische Lehranstalt Magdeburg
Gemeinnützige GmbH
An der Sülze 7
39179 Barleben

Ihr Ansprechpartner



Dr.-Ing. IWE René Schasse

Tel.: 039203 761 - 80

Fax: 039203 761 - 55

E-Mail: schasse@sl-magdeburg.de

Das Dienstleistungsangebot der Ausbildungsstelle

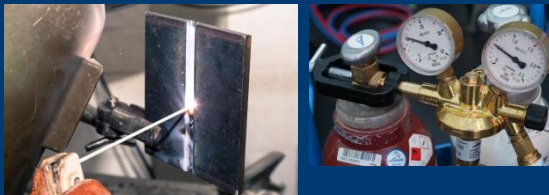


Wir bieten Ihnen eine fachkundige Beratung zur Festlegung des Ausbildungsumfangs, eine umfassende Fördermittelberatung sowie die daraus resultierende spezifische Ausbildung.



- Schweißerausbildung und -prüfung nach DIN EN ISO 9606 und DIN EN ISO 14732 in den Verfahren

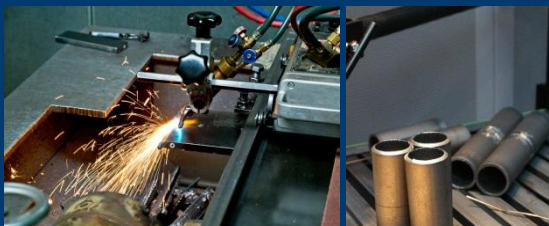
- Metallaktivgasschweißen (MIG/MAG)
- Wolframinertgasschweißen (WIG)
- Elektrodenhandschweißen (E)
- Gasschweißen (G)
- Unterpulverschweißen (UP)



- Schweißerausbildung und -prüfung nach Druckgeräterichtlinie 2014/68/EU

- Schweißerschulung für besondere unternehmensbezogene Anwendungszwecke (Mischverbindungen, Hochfeste Werkstoffe etc.)

- Schulungen und Prüfungsabnahmen in den Unternehmen



- Schweißerausbildung für Bolzenschweißen nach DIN EN ISO 14555

- Schweißerausbildung für das Betonstahlschweißen nach DIN EN ISO 17660

- Ausbildung für das Löten (DVS 1183)

- Ausbildung für das Brennschneiden (DVS 1185)

- Ausbildung zur Flammrichtfachkraft (DVS 1145)

- Qualifikation zum Sichtprüfer (DIN EN ISO 9712)

- Fortbildung zum international anerkannten Schweißfachmann nach DVS/IIW 1170



Schweißtechnische Lehranstalt Magdeburg
Gemeinnützige GmbH

An der Sülze 7
39179 Barleben

Ihr Ansprechpartner



Dipl.-Ing. IWE Adam Kassawat

Tel.: 039203 761 - 36

Fax: 039203 761 - 55

E-Mail: kassawat@sl-magdeburg.de